

Graduate School of Psychological Convergence Science

고려대학교 심리융합과학대학원



KOREA UNIVERSITY
School of Psychology

국내 최초의 심리학부, 최초의 심리학부 특수대학원인 고려대 심리융합과학대학원에 초대합니다

KU School of Psychology

60년 이상의 유구한 전통과 함께
2021년 국내 최초, 유일의
단독 '심리학부'로 출범하였습니다

- 1959 ● 문리과대학 문과부 교육심리학과로 설립
- 1960 ● 제1회 신입생 선발
- 1962 ● 심리학과 분리 독립
- 2021 ● 심리학부로 전환, 출범

2022 QS 세계대학 랭킹
전공별 순위 심리학



국내 1위



세계 86위



세계적 수준의
연구 업적 및 교육 역량



관·산·학 영역에서의
교수진의 탁월한 브랜드 가치



학문의 특수성, 전문성에 따른
사회 문제해결형 과제의
주도적 진행

심리 융합적 문제해결 능력을 갖춘 현장 중심의 인재를 양성합니다

급변하는 현대 사회는 여러 가지의 다양하고 복잡한 문제를 만나고 있으며, 이러한 사회적 위기를 예측, 대응, 해결하는 역량을 가진 인재 양성이 시급합니다.

심리학은 모든 학문을 관통하는 인간의 심리를 연구하며 사회과학과 자연과학을 융합, 현실 문제를 해결하는 융합학문으로서의 사회적 역할이 더욱 높아지고 있습니다.

또한 정부, 공공기관, 민간기업 등 모든 산업 분야에서 융합적인 마인드 셋과 종합문제해결 능력을 겸비한 심리학 전문 인력에 대한 요구가 계속되고 있습니다.

고려대학교 심리융합과학대학원은 이러한 시대적 요구에 부응하여 현 사회가 직면한 개인적, 사회적 위기에 창의적 해결책을 제시하는 현장 중심의 인재를 양성하고자 합니다.

특수대학원에서
4차산업 시대의 적응적인 인사이트의
토대를 마련하십시오

시대를 이끄는 글로벌 인사이트의 특별한 커리큘럼

심리융합과학대학원

Graduate School of Psychological Convergence Science



소셜 인사이트 프로그램
Social Insight (SI)

- 심리과학과 행복 (개인 및 조직)
- 웰빙 & 웰다잉
- 심리 과학적 리더십 & 팔로우업 원리
- 공공정책 의사결정의 심리학
- 지속가능성의 심리학



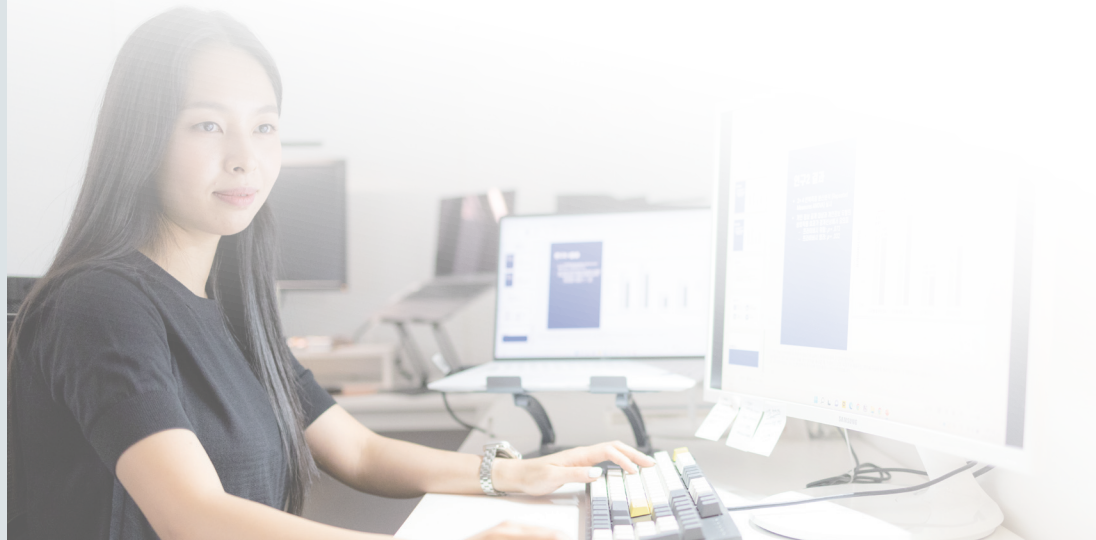
테크 인사이트 프로그램
Technological Insight (TI)

- 인지신경과학 기반의 인지 증강
- 소비심리/소비자 경험 개선
- 디지털 심리-인사이트
- 데이터-바이오-건강
- Analytics



개인 심리와 사회적 상호작용을 탐색하는 "소셜 인사이트 프로그램"과 디지털 기반 심리과학 및 인터페이스를 다루는 "테크 인사이트 프로그램"

- 다양한 분야의 실무자가 심리학 이론과 지식을 토대로 현실 문제를 해결할 수 있도록 응용성과 현장성이 강한 융합 교육을 제공합니다.
- 실무적 응용과 함의가 높은 프로그램은 기업과 공공기관의 수요에도 부합하며, 졸업생들의 경력 개발과 창업 기회를 제공합니다.



학사 운영

- 학과 및 전공명
심리융합학과(Department of Psychological Science)
- 수여 학위명
심리융합 석사(Master of Psychological Science)
- 수학 연한
2년 6개월(5학기제)

- 이수 학점
석사 28학점
- 학기 운영
2학기제
- 수업 형태
야간, 학기당 16주

개설교과목

교과목명	담당 교수	구분
심리과학 방법론		공통
심리과학 이론		공통
디지털미디어와 사용자 경험	성용준	SI/TI
인식의 다양성과 개인차	김채연	SI/TI
선택의 심리학	김학진	SI/TI
정신질환과 디지털 치료제	허지원	SI/TI
리더의 정서 소통	최기홍	SI
브랜딩	성용준	SI
사회적인 뇌	김학진	SI
성격장애와 집단 역동	허지원	SI
행복의 심리학	고영건	SI
자기 이해와 리더십	박선웅	SI
직무스트레스 관리	양은주	SI
직장 내 신경다양성 이해와 포용	김소현	SI

교과목명	담당 교수	구분
문화적 감수성을 위한 심리학	최은수	SI
웰빙 심리학	최은수	SI
조직 내 심리적 안전감	하유진	SI
한국인의 특성과 조직문화	허태균	SI
시스템과 사용자 경험	조양석	TI
정신건강 평가기술	최기홍	TI
감각 디자인	김채연	TI
ICT 기반의 인지기능 평가	남기춘	TI
심리학을 위한 컴퓨터 프로그래밍	남기춘	TI
인공지능의 심리학적 활용	최준식	TI
뇌과학과 미래산업	최준식	TI
디지털 phenotyping의 임상적 적용	김소현	TI
약물과 인간사회의 지속가능성	조용상	TI

5개의 세부 전공,
최신 사회 문제 영역에 전문성을 가진 최고의 교수진



고영건

임상 상담심리학

김소현

임상 상담심리학

김채연

행동인지 신경과학

김학진

행동인지 신경과학



남기춘

행동인지 신경과학

박선웅

문화사회 성격심리학

성용준

소비자 및 광고심리학

양은주

임상 상담심리학



조양석

행동인지 신경과학

조용상

행동인지 신경과학

최기홍

임상 상담심리학

최은수

문화사회 성격심리학



최준식

행동인지 신경과학

허지원

임상 상담심리학

허태군

문화사회 성격심리학

입학전형

모집학과 및 인원	심리융합학과 석사과정, 00명
지원 자격	국내외 4년제 정규대학 졸업자 또는 동등한 자격이 있다고 교육부 장관이 인정한 자
입학 지원 및 전형 방법	1. 입학지원서 다운로드 (홈페이지: http://lib.korea.ac.kr/admission) 후 작성한 입학원서, 구비서류와 함께 접수(방문 접수 또는 우편 접수) 우편 접수 주소 : 02841 서울특별시 성북구 안암로 145 고려대학교 법학관 구관 109호 2. 서류전형과 구술(면접)시험
필수 제출 서류	· 입학원서(심리학과 홈페이지 다운로드) 1부 · 대학교(원) 졸업증명서 또는 졸업예정증명서 1부 · 대학교(원) 성적증명서 1부 · 자기소개서 및 학업계획서(소정 양식) 1부 · 해외대학 졸업자: 아포스티유 확인서 또는 출신학교 국가 주재 한국 영사 (또는 주한 공관 영사) 확인서 (단, 중국대학은 중국 교육부 운영 학력, 학위 인증센터 발행 학위 인증서) · 해외대학 졸업자: 영문성적증명서 또는 국문(또는 영문) 번역 공증본
선택제출 서류	· 재직 또는 경력증명서(총 재직기간 명시) 1부(해당자만) · 추천자(직장의 장, 상사 또는 대학교수 등)의 추천서 1부
문의처	심리학부·심리융합과대학원 행정실 02841 서울특별시 성북구 안암로 145 고려대학교 법학관 구관 109호 Tel. 02-3290-2061/2662 E-mail. lib007@korea.ac.kr Web. https://psy.korea.ac.kr 업무시간: 오전 9시~오후 5시 30분 (점심시간 12시~1시)





심리학부·심리융합과학대학원 행정실

02841 서울특별시 성북구 안암로 145 고려대학교 법학관 구관 109호

Tel. 02-3290-2061/2662 | E-mail. lib007@korea.ac.kr | Web. <https://psy.korea.ac.kr>