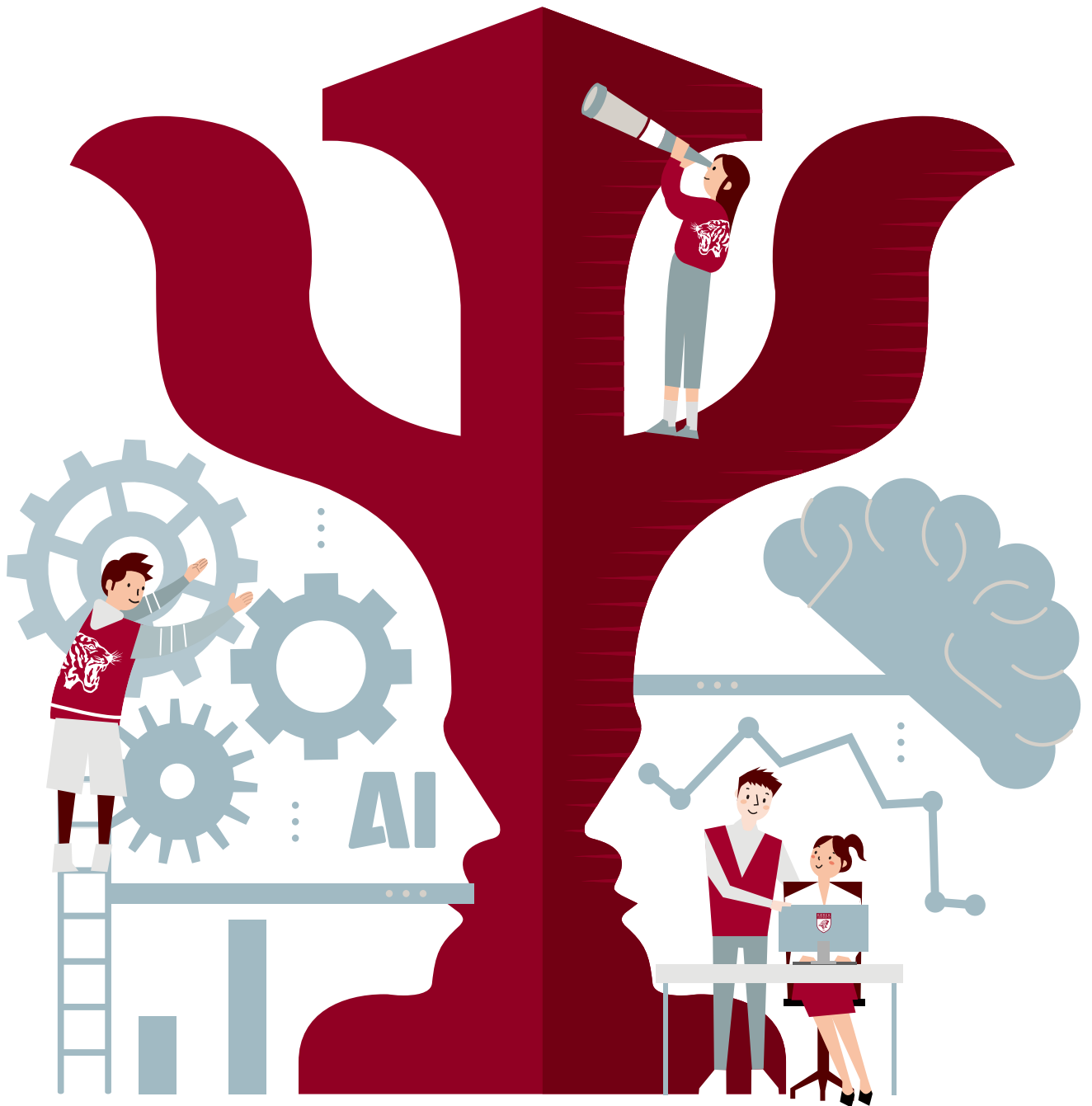


고려대학교 심리학부

Korea University
School of psychology



국내 최초의 심리학과, 국내 최고의 심리학과

2021년 국내 최초,
유일 단독 '심리학과'로 전환, 출범하다

- 1959 문리과대학 문과부 교육심리학과로 설립
- 1960 1회 신입생 선발
- 1962 심리학과 분리 독립
- 2021 심리학과로 전환, 출범

2022 QS 세계대학 랭킹
전공별 순위 심리학



국내 종합사립대 1위



세계 86위



세계적 수준의
연구 업적 및 교육 역량



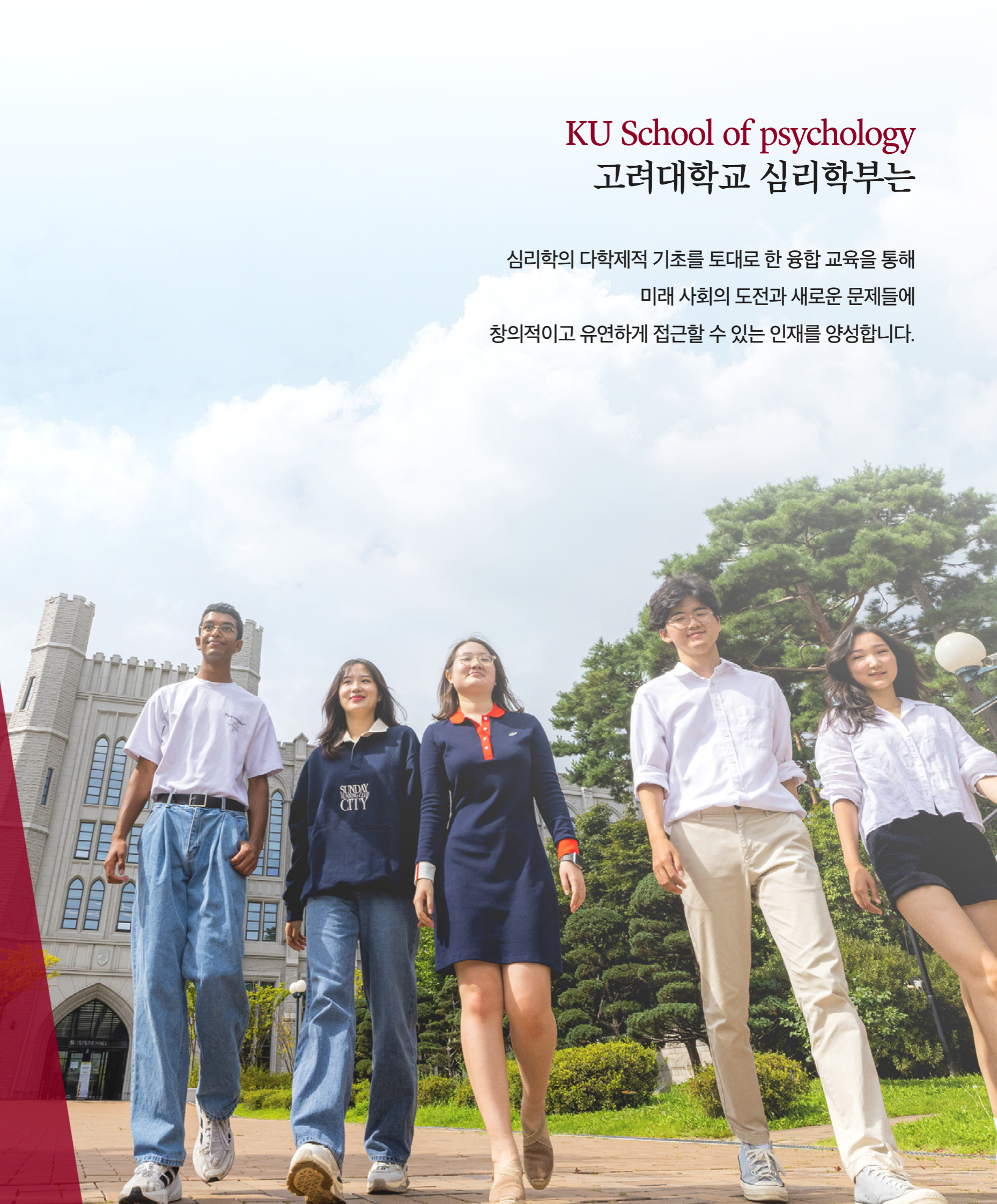
관·산·학 영역에서의 교수진의
탁월한 브랜드 가치



학문의 특수성, 전문성에 따른
사회 문제해결형 과제의 주도적 진행

KU School of psychology 고려대학교 심리학과는

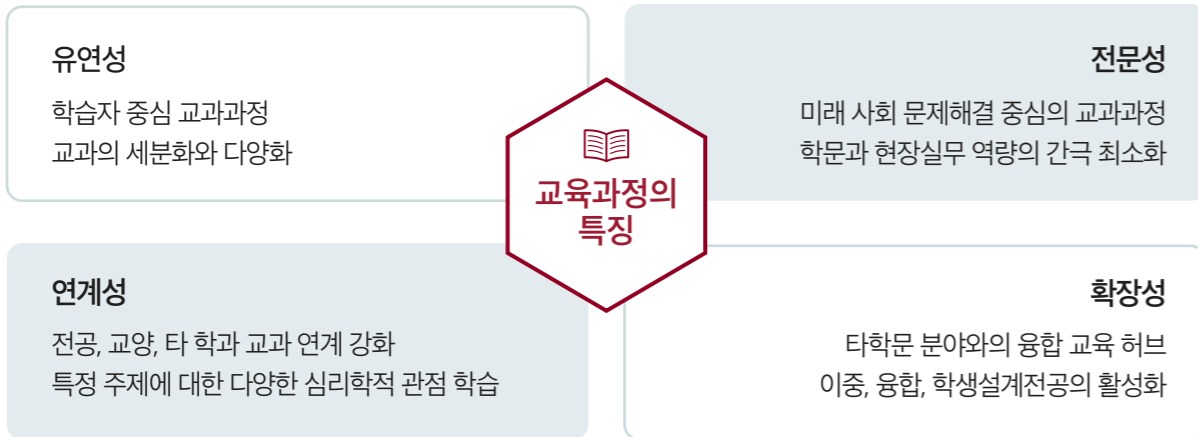
심리학의 다학제적 기초를 토대로 한 융합 교육을 통해
미래 사회의 도전과 새로운 문제들에
창의적이고 유연하게 접근할 수 있는 인재를 양성합니다.



전통적 학문체계 중심의 교과과정을 해체하고,
혁신적 사회주제 중심의 교과과정으로 개편으로 변화합니다



미래사회 당면 과제 해결을 위한 심리학 교육



심리학부에 입학하여 사회심리나 상담심리 등 문과적 영역을 주로 다룰 것으로 예상을 했지만 신경세포와 뇌, 인공지능 등을 함께 배우기 시작하면서 문/이과의 경계를 넘나드는 융합적 학문으로써의 심리과학을 알게 되었습니다.

- 15학번 이○○

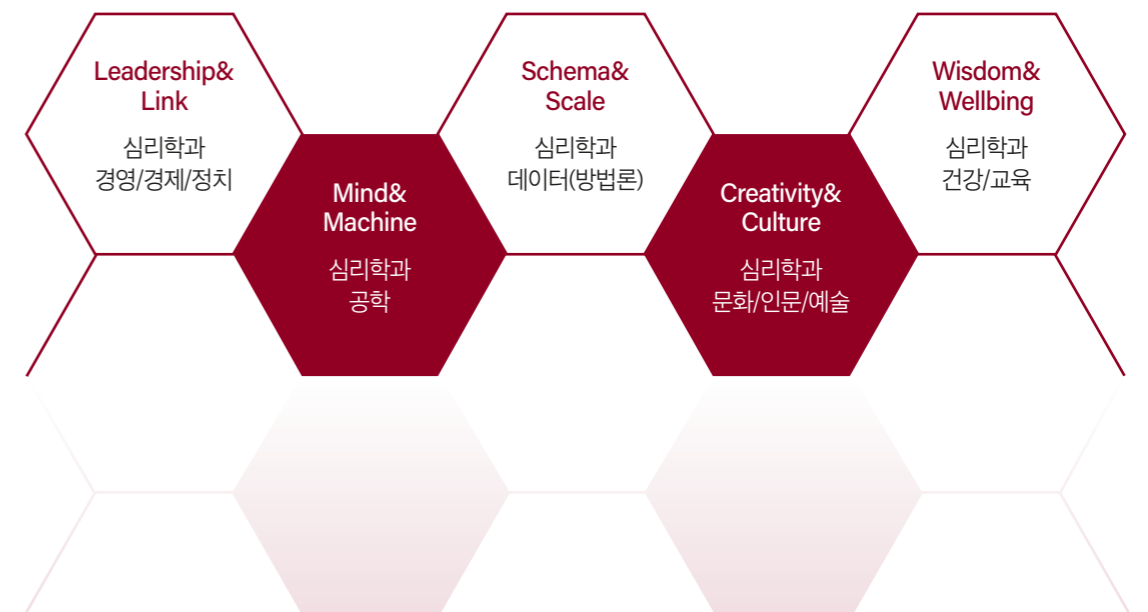
고려대학교 심리학부는 이수 교과에 따라 문학사 혹은 이학사를 수여합니다.

문학사 BA: BACHELOR OF ARTS		인문 사회학적 심리 교과 *기초 교과 - 어학, 철학, 인문 사회 핵심 전공 및 선택 전공 33학점 중 A 또는 SA 교과 24학점 이상 이수 *심화전공은 핵심 전공 및 선택 전공 63학점 중 A 또는 SA 교과 중 42학점 이상 이수
융합 학문적 심리 교과 *핵심 교양 공통		
이학사 BS: BACHELOR OF SCIENCE		자연과학적 심리 교과 *기초 교과 - 수학/통계학, 생명과학, 공학 핵심 전공 및 선택 전공 33학점 중 S 또는 SA 교과 24학점 이상 이수 *심화전공은 핵심 전공 및 선택 전공 63학점 중 S 또는 SA 교과 중 42학점 이상 이수

고려대학교 심리학부는 1.5학점 단위로 교과를 세분화하였습니다.



고려대학교 심리학부는 5개의 모듈로 구성된 주제 중심 교과를 제공합니다.



심리학부 교수진은 5개의 세부 전공을 기반으로
다양한 사회 문제 영역에 전문성을 가지고 있습니다



소비자 및 광고심리학
성용준
브랜딩, 소비자심리, 디지털미디어, 지속가능성, 인공지능



임상 및 발달심리학
양은주
상담 심리, 진로 발달, 다문화



행동인지 신경과학
조양석
주의, 인지 통제, 반응 선택, 사용자 경험, 정서



임상 상담심리학
고영건
디지털 심리치료와 AI, 행복의 심리학, 사랑의 심리학, 심리검사, 심리진단



임상 상담심리학
김소현
자폐스펙트럼장애, 발달 정신병리, 신경 발달장애 진단 및 중재



행동인지 신경과학
김채연
지각 심리, 인지신경과학, 다중감각 상호작용, 시의식, 신경 미학



소비자 및 광고심리학
김태연
뉴미디어심리, 소비자심리, 광고심리



행동인지 신경과학
조용상
공포 기억의 형성과 소거, 중독 행동, 수면에 관한 뇌 신경회로



임상 및 상담심리학
최기훈
중증 정신질환 성격 평가, 심리치료 효과검증, 심리평가 개발, ICT 기반 심리학적 서비스 개발



문화사회 성격심리학
최은수
문화, 정서, 웰빙



행동인지 신경과학
김학진
사회 신경과학, 의사결정 신경과학, 신경경제학, 자존감, 공감, 도덕성, 이타성



행동인지 신경과학
남기춘
언어 심리, 인간 학습과 기억 심리학, 언어와 인지 ICT



문화사회 성격심리학
박선웅
자기 정체성, 서사 정체성, 물질주의, 성장 동기



행동인지 신경과학
최준식
학습과 기억, 정서 신경과학, 로봇 심리학



임상 상담심리학
허지원
정신병리, 심리치료, 디지털 치료제, 비자살적 자해, 빈곤



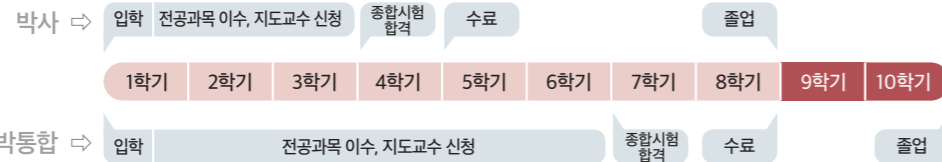
문화사회 성격심리학
허태균
사회심리학(사회인지, 문화), 사회적 판단과 착각, 한국인의 문화적 사고 특성, 사법적 판단

심리학 기초 분야와 응용 분야의 전문 인력을 배출하기 위해
전공별 실험실 기반의 교육과 문제해결 중심의 교육을 제공합니다.

문화사회 성격심리학	개인을 압도하는 상황의 힘을 다루는 사회심리, 상황을 뚫고 나가는 개인의 힘을 다루는 성격 심리를 문화적 맥락 속에서 연구
산업 및 조직심리학	선발과 훈련, 배치와 관리(평가적 요소 포함)에 관련된 인사 심리학 분야, 조직 내 인간 행동과 조직의 변화 적응을 다루는 조직심리학 분야 등을 연구
소비자 및 광고심리학	심리학 이론을 기반으로 시사각각으로 변화하고 있는 소비 현상과 그 기저의 소비 과정을 연구
행동인지 신경과학	인지 과정에 대한 연구 주제를 포괄하며, 동물 대상의 전기생리학 방법부터 인간 대상의 한 뇌 영상화 방법까지 다양한 신경과학적 접근 방식을 채택하여 연구
임상 및 상담심리학	체계적인 임상 및 상담 수련 프로그램을 운영. 과학자-임상가 모델과 상담심리학 훈련 모델을 통합한 진화된 훈련프로그램 제공

박사과정 &
석·박사통합 과정

Coursework

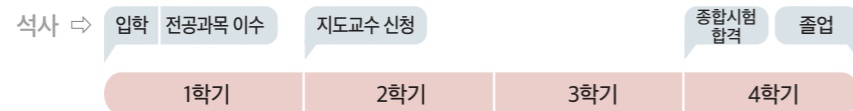


· 학위 취득 요건

박사과정	석박사통합과정	공통요건
<ul style="list-style-type: none"> 석사학위 취득 후 지원 가능 최소 4개 학기 이상 등록해야 함 전공과목 30학점 이수 연구 지도학점 매학기 이수 	<ul style="list-style-type: none"> 학부 졸업 후 지원 가능 최소 6개 학기 이상 등록해야 함 전공과목 48학점 이수 연구 지도학점 매학기 이수 	지도교수 지정과목 이수, 종합시험 합격, 외국어 시험 합격, 학위논문 통과, SCI 국제저명학술지/한국연구재단 등재(후보)지 2편 이상의 논문 게재(1편은 주저자)

석사과정

Coursework



· 학위 취득 요건

<ul style="list-style-type: none"> 최소 4학기 이상 등록해야 함 전공과목 24학점 이수 	<ul style="list-style-type: none"> 지도교수 지정과목 이수 연구 지도학점 매학기 이수 외국어 시험 합격 	<ul style="list-style-type: none"> 종합시험 합격 학위 논문 통과
--	---	---

학·석사 연계 과정

· 학사 및 석사 교육과정을 연계하여, 전공 교육의 연속성을 강화하고 학생들의 시간적/재정적 부담을 경감하는 과정 (진입 시 장학금 지원/학부 및 석사 각각 한 학기씩 단축)



사회적 불균형 해소 및 지속가능성을 위한 심리과학 교육연구단

비전

사회적 불균형 해소와 지속가능성을 위한 심리과학 연구 및 미래인재 양성

목표

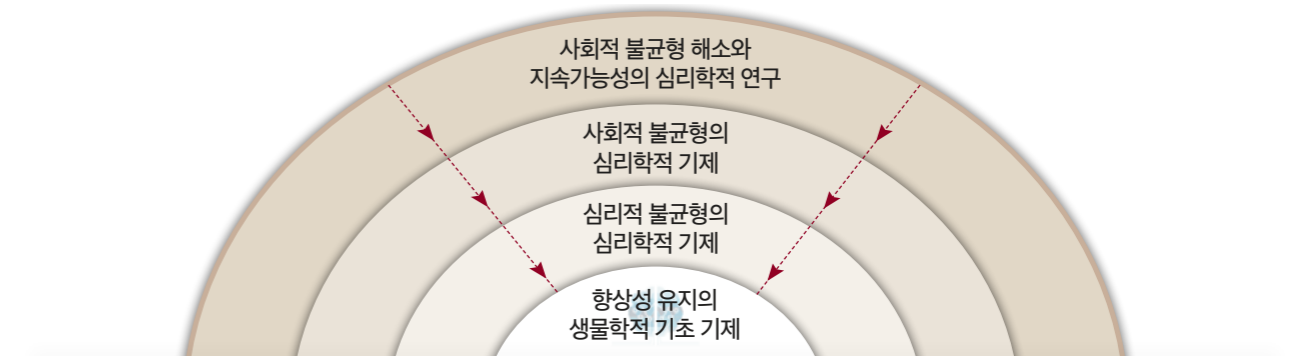
심리과학을 통한 글로벌 수준의 사회적 불균형 해소와 지속가능성 교육연구단으로 성장

핵심 가치

사회 문제 해결 중심의 창의적 심리과학자 양성 및 글로벌 연구 선도

전략 방향

교육 연구 산업 및 사회문제해결 국제화



심리학부 부설 연구소



행동과학연구소

인간 행동에 관한 과학적 연구의 수행과 행동과학 연구 분야의 전문가 양성을 목적으로 1968년 설립. 2010년도 시대적 요구에 부응하여 미래지향적 "융합형 인재 양성"이라는 새로운 핵심 목적을 설정하였다.



지혜과학연구센터

정보화·노령화 사회에 대처하기 위해 인문학적·융합과학적 연구를 통해 지혜에 대한 과학적 타당화, 그리고 이를 통한 지혜 교육 및 사회적인 프로그램 개발을 위해서 설립되었다.



KU마음건강연구소

2005년 '부부상담연구소'로 설립되어 현재 KU마음건강연구소로 확대 개편되었다. 다양한 정신건강 분야의 연구를 수행하며, 근거-기반 모델을 정립하고 있다.

심리융합과학대학원

심리 융합적 문제해결 능력을 갖춘 현장 중심의 인재를 양성합니다.

시대를 이끄는 글로벌 인사이트의 특별한 커리큘럼

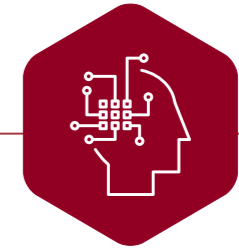
Two-Tracks

개인 심리와 사회적 상호작용을 탐색하는 **소셜 인사이트 프로그램**과
디지털 기반 심리과학 및 인터페이스를 다루는 **테크 인사이트 프로그램**



소셜 인사이트 프로그램
Social Insight (SI)

심리과학과 행복 (개인 및 조직)
웰빙 & 웰다잉
심리 과학적 리더십 & 팔로우업 원리
공공정책 의사결정의 심리학
지속가능성의 심리학



테크 인사이트 프로그램
Technological Insight (TI)

인지신경과학 기반의 인지 증강
소비심리/소비자 경험 개선
디지털 심리-인사이트
데이터-바이오-건강
Analytics

- 학과 및 전공명: 심리융합학과(Department of Psychological Science)
- 수여 학위명: 심리융합 석사(Master of Psychological Science)
- 수학 연한 : 2년 6개월(5학기제)
- 이수 학점: 석사 28학점
- 학위 취득: 수료학점 충족, 졸업시험
- 학기 운영: 2학기제
- 수업 형태: 야간, 학기당 16주

“ 외부의 자극에 따르는 반응, 그리고 이 인지적 처리과정에 대한 저의 학문적 호기심은 학부와 대학원 과정 중 심도있는 발전을 거듭하였고 이는 디바이스를 사용하는 유저의 경험(UX)에 대한 관심으로 이어졌습니다.



김수민 ('11 학사, '13 석사)
LG전자 MC 사업본부 UX실 연구원

“ 학부·석사·박사 과정을 거치며 체득한 인간의 성장 가능성에 대한 믿음, 전문역량과 윤리 의식, 우리 사회에 대한 책임감은 국가 정신건강의 중추 기관에서 임상심리학자로 활동하는 제게 중요한 밑거름이 되었습니다.



이원혜 ('96 학사, '98 석사, '09 박사)
국립정신건강센터 임상 심리 과장

졸업 후 진로 (career)

고려대학교 심리학부의 융합적인 교육을 받은 인재들은
산업계, 교육계, 공기업, 병원, 상담 기관, 연구소 등 다양한 직업군에서 활동하고 있습니다.





심리학부 행정실

02841 서울특별시 성북구 안암로 145 고려대학교 법학관 구관 109호

Tel. 02-3290-2060/2061 | E-mail. lib007@korea.ac.kr | Web. <https://psy.korea.ac.kr>